



# CLUB FLEESEENSEE

Mecklenburg-Vorpommern,  
Deutschland

Viel mehr über den **ROBINSON CLUB FLEESEENSEE** erfahren Sie in unserem Hauptkatalog, den Ihr TUI Reisebüro für Sie bereithält.

Tagungs- und Seminarmöglichkeiten in 5 verschiedenen Räumen sowie Incentives sind in diesem Club buchbar.

Für mehr Infos: [incentivereisen@robinson.de](mailto:incentivereisen@robinson.de)

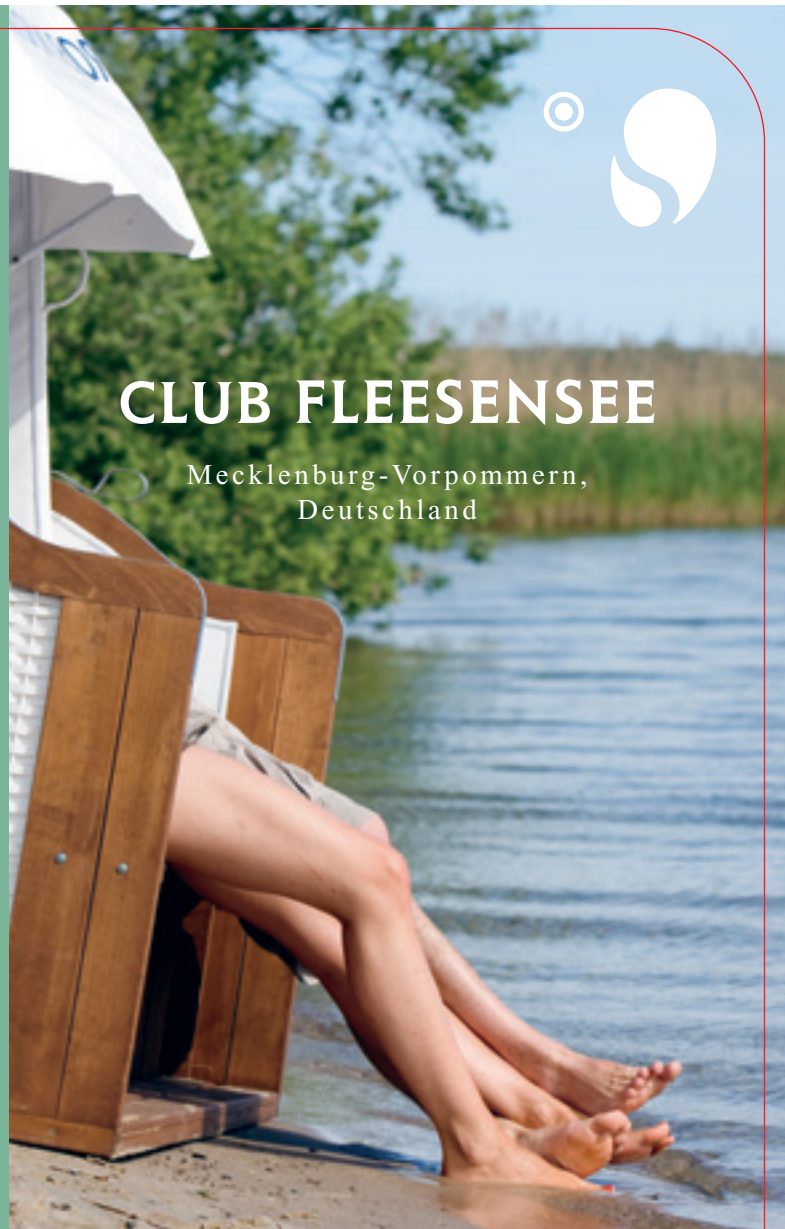
ROBINSON CLUB FLEESEENSEE  
Penkower Straße 2  
17213 Göhren-Lebbin  
Deutschland  
Telefon: 0049 39932 8020-0  
Telefax: 0049 39932 8020-100  
[Fleesensee@robinson.de](mailto:Fleesensee@robinson.de)  
[www.robinson-fleesensee.de](http://www.robinson-fleesensee.de)

[www.robinson.com](http://www.robinson.com)

**ROBINSON®**  
Zeit für Gefühle

Änderungen sind vorbehalten

06/08



MEHR VOM URLAUB SEIT  
**ROBINSON®**

Zeit für Gefühle

World of  TUI

## ZEIT FÜR GEFÜHLE.

Willkommen im „Land der tausend Seen“ – und in Deutschlands einzigem ROBINSON CLUB. Das Clubgelände liegt am Rande des Müritz-Nationalparks und mitten in der idyllischen Mecklenburgischen Seenplatte – unweit des Fleesensees.

Schwimmen Sie raus, paddeln Sie weg oder schlagen Sie ganz unbeschwert ab: zum Beispiel auf der größten Driving Range in Nordeuropa. Das umfangreiche Sport- und WellFit®-Angebot sowie spezielle Kinder-

Events und -Einrichtungen machen den Club zu einem idealen Urlaubsziel für Paare und Familien. Die wunderschöne Natur verschafft tolle Ausblicke sowohl bei Touren mit pferdestarken Harleys als auch bei Ausritten auf einem der klugen Reitpferde. Bei FeelGood® lassen Sie die Seele baumeln und während des Nordic Walking können Sie sowohl Ihren Blick als auch Ihre Gedanken in die Ferne schweifen lassen. Im ROBINSON CLUB FLEESENSEE sind Sie „ganz nah weit weg“. Zeit für Gefühle!



ROBINSON CLUB FLEESENSEE 03



## FÜR DIE EINEN DAS GOLFER-PARADIES. FÜR DIE ANDEREN DER REITERHIMMEL.

Der ROBINSON CLUB FLEESEENSEE lädt Sie ein, neue sportliche Seiten an sich zu entdecken.

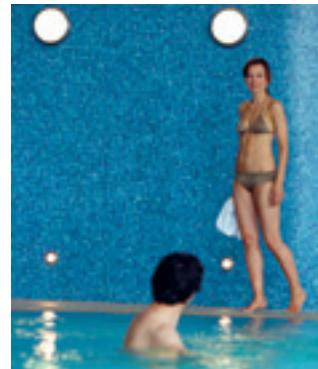
Zum Beispiel Golfen (entgeltl.): PGA-Professionals zeigen Ihnen die richtige Technik beim Chippen, Pitchen und Putten. Zum Spielen und Üben stehen Ihnen 72 Spielbahnen in direkter Nähe zum Club mit weitläufigem Übungsbereich rund um eine kreisförmige Driving Range zur Verfügung.

Oder Sie reiten einfach auf und davon (entgeltl.) – in einer der landschaftlich reizvollsten Regionen Deutschlands. Das Reitwegenetz von 65 km Länge, aber auch die moderne Reitanlage locken kleine und große Reiter das ganze Jahr über. Und die erfahrenen Reitlehrer sorgen dafür, dass Sie immer fest im Sattel sitzen.

Wenn Sie lieber Tennis spielen, finden Sie in der Tennisschule\* vor Ort genau das richtige Angebot: Einsteiger, Hobby Class und Tournament Class gibt es als Gruppenkurs oder Einzelstunden. Ob Sie beim MASTERS-

Qualifikationsturnier teilnehmen oder einfach locker ein paar Bälle schlagen möchten – je zwei Außen- und Hallenplätze bieten genug Spielraum für Anfänger, Halbprofis und Profis.

Für Fitness-Fans bietet unser WellFit®-Programm Workouts in Gruppen von Aqua Fit bis Indoor Cycling. Und wer Körper und Geist etwas Gutes tun will, ohne sich viel zu bewegen, den erwartet unser FeelGood®-Programm mit Massage (entgeltl.) oder Sauna und Dampfbad.



## IN MECKLENBURG-VORPOMMERN SAGT MAN: BON APPÉTIT.



Auch Urlaubsglück geht durch den Magen. Deshalb steht uns der Sternekoch Otto Koch zur Seite. Er berät uns in allen ROBINSON CLUBS bei der Auswahl und Qualität unserer Gerichte – ob beim Buffet oder bei der gesundheitsbewussten WellFit®-Küche. Zu den Hauptmahlzeiten sind Tischwein, Bier, im Buffetbereich angebotene Softdrinks sowie Filterkaffee und Tee inklusive.



Genießen Sie außerdem in unserem Spezialitätenrestaurant „Storchenest“ das Highlight „KochArtelier“ (Tischgetränke entgeltl.). Mit unserem ebenso erstklassigen wie abwechslungsreichen Angebot möchten wir unsere Gäste kulinarisch verwöhnen.



Für den kleinen Hunger zwischendurch empfängt Sie die Strandbar/Restaurant (entgeltl.). Genießen Sie verschiedene kleine Appetithappen an der Bistro-Line. Und für Nachtschwärmer gibt es einen speziellen Mitternachtssnack.

GENIESSEN

ROBINSON CLUB FLEESEESSEE 07



ENTERTAINMENT/ ROBINSONADEN®

## MIT DEN HÜHNERN AUFSTEHEN. ODER ZU BETT GEHEN.

Vom Club aus bieten sich Ihnen viele tolle Ausflugsmöglichkeiten. Entdecken Sie die Mecklenburgische Seenplatte per Fahrrad oder auf Schusters Rappen über Land und mit Kanufahrten auf dem Wasser. Erkunden Sie die 800 Jahre alte Universitäts- und Hansestadt Rostock oder den Müritz-Nationalpark. Oder unternehmen Sie einen Tagesausflug auf die größte Insel Deutschlands: Rügen. (Ausflüge sind entgeltl.)

Im Club bieten verschiedene sportliche Wettbewerbe oder Spiele tagsüber viel Abwechslung. Und während die Großen sich über Kinderermäßigung freuen, ist für die Kleinen im ROBY CLUB für beste Unter-

haltung gesorgt. Und im Atelier (entgeltl.) bieten wir ein hohes Niveau an künstlerischen und kunsthandwerklichen Möglichkeiten. An sieben Tagen in der Woche sind sowohl Anfänger als auch Fortgeschrittene herzlich willkommen.

Ein besonderes Freizeitangebot ist der @Point (entgeltl.). Bearbeiten Sie Ihre Urlaubsfotos digital, um sie gleich zusammen mit Ihren Urlaubsgrüßen per E-Mail zu verschicken.

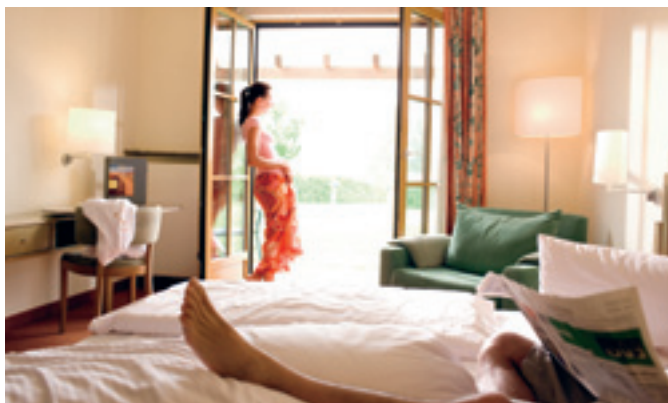
Abends stellen die ROBINS in unserem Clubtheater ihr Bühnentalent zur Schau. In Comedy, Theater, Musicals und Shows bieten sie Ihnen und Ihrer Familie beste Unterhaltung – die danach noch lange nicht zu Ende sein muss. Denn im NITE CLUB „Twister“ sorgt der DJ dafür, dass Sie auf der Tanzfläche die Nacht zum Tag machen.



ROBINSON CLUB FLEESensee 09

## FREUEN SIE SICH AUF DEN TAG. UND DANN AUF DIE NACHT.

Damit Sie sich bestens bei uns aufgehoben fühlen, ist jedes unserer 201 Zimmer komfortabel ausgestattet: mit Direktwahltelefon, Kühlschrank, Föhn, Bademantel, Schminkspiegel, Safe, Dusche/WC und TV/Radio. Die Familienzimmer verfügen zusätzlich über eine Loggia. Darüber hinaus setzen wir uns mit umfangreichen technischen Maßnahmen für aktiven Umweltschutz ein und sind Mitglied im Förderverein des Müritz-Nationalparks. Unser Engagement ist nach ISO 9001 und 14001 zertifiziert.



### Unsere Komfortzimmer unterscheiden wir in 4 Kategorien:

- Typ 1:** Doppelzimmer, ca. 27 qm, zusammenstehende, nicht verschiebbare Einzelbetten. Für max. 2 Erwachsene und 1 Kleinkind unter 2 Jahren geeignet. Auch als Doppelzimmer zur Alleinbenutzung buchbar (limitiert) sowie als Single-mit-Kind-Zimmer buchbar.
- Typ 2:** Doppelzimmer, ca. 29 qm, wie Typ 1, mit zusätzlichem Schlafsessel. Für max. 3 Erwachsene, kein weiteres Kleinkind möglich. Auch als Single-mit-Kind-Zimmer buchbar.
- Typ 3:** Familienzimmer, ca. 40 qm, Balkon oder Terrasse, 1 Schlafzimmer mit zusammenstehenden, nicht verschiebbaren Einzelbetten und 1 Wohn-/Schlafzimmer mit Schlafsofa (1,60 m breit), Loggia. Für mind. 2 Erwachsene und 1 Kind (2–14 Jahre) und max. 4 Erwachsene und 1 Kleinkind (unter 2 Jahren) geeignet.
- Typ 4:** Familienzimmer, ca. 40 qm, Balkon oder Terrasse, 1 Schlafzimmer mit zusammenstehenden, nicht verschiebbaren Einzelbetten und 1 Schlafzimmer mit Etagenbett für 2 Kinder, Loggia. Für mind. 2 Erwachsene und 1 Kind (2–14 Jahre) und max. 2 Erwachsene, 2 Kinder (2–14 Jahre) und 1 Kleinkind (unter 2 Jahren) geeignet.



## SEEN, SO WEIT SIE SEHEN KÖNNEN.

Wie der Name FLEESEENEE schon sagt, liegt der Club unweit des Fleesensees in unmittelbarer Nähe zur einzigartigen Naturlandschaft des Müritz-Nationalparks. Durch seine direkte Wasseranbindung an die anderen Seen der Mecklenburgischen Seenplatte ist der Fleesensee eine sportliche Einladung zu Wasserausflügen im Kanu (Verleih inkl.), aber auch im Katamaran und zum Windsurfen oder Segeln (Verleih inkl. bei anerkanntem Surf- bzw. Katschein). Die Möglichkeit, sich an Land sportlich zu betätigen, besteht natürlich auch: Der öffentliche Strand bietet genug Platz, um Beach-Volleyball oder Fußball zu spielen.

### Anreisemöglichkeiten:

#### Mit dem Auto über Hamburg:

Autobahn A24 Richtung Berlin, weiter auf der A19 Richtung Rostock bis Abfahrt Waren/Göhren-Lebbin. An der Abfahrt links Richtung Waren; der Ausschilderung Land Fleesensee (grüne Schilder) folgen. In Penkow links ab Richtung Göhren-Lebbin. Der Club liegt am Ortseingang auf der linken Seite.

#### Mit der Bahn:

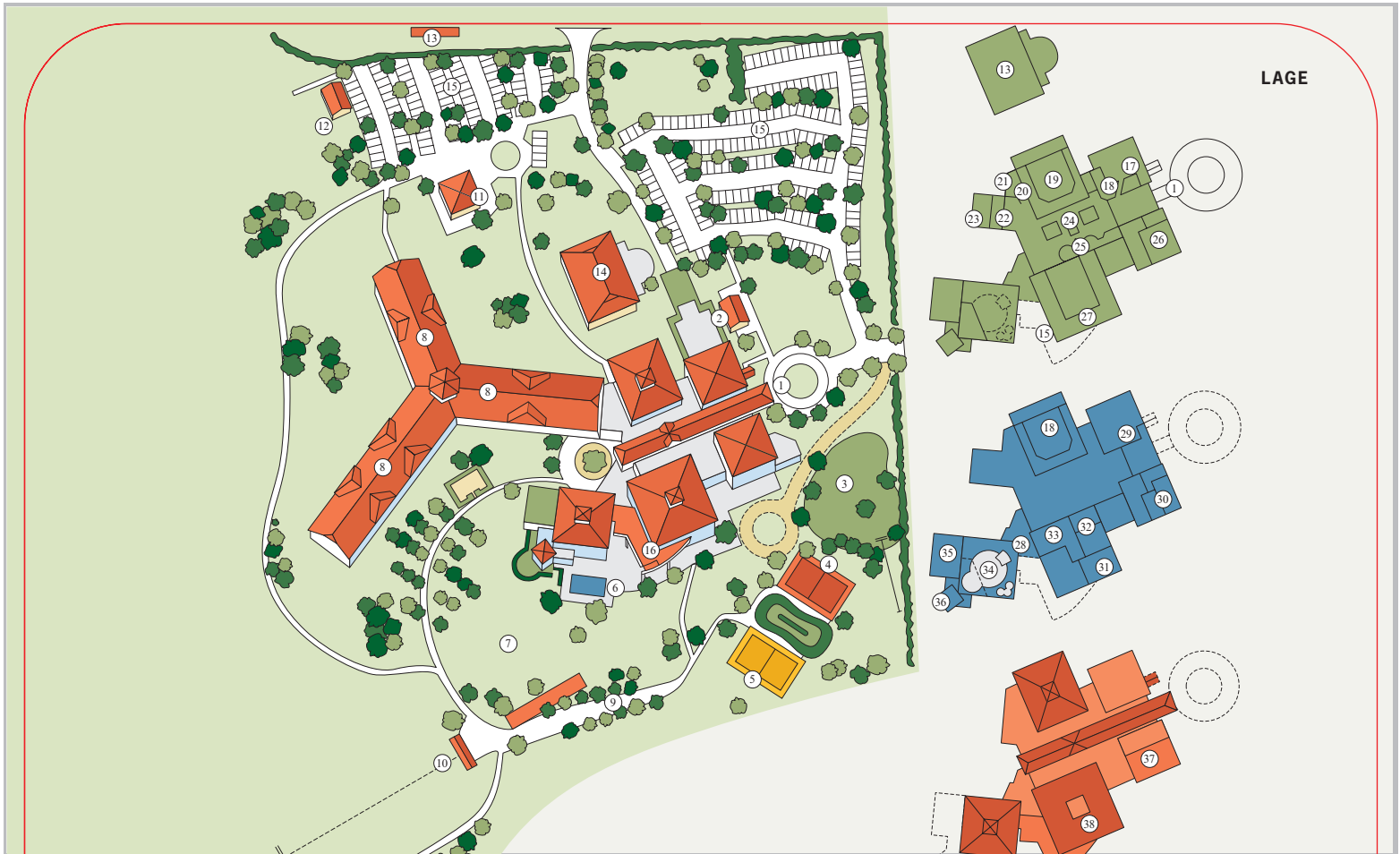
Der DB Tageszug fährt bis Waren. Der DB Autozug fährt nach Berlin/Wannsee. Ihr Reisebüro ist Ihnen bei der Buchung der Bahnfahrt gern behilflich. Entfernung von Waren zum Club ca. 20 km. Die Taxifahrt zum Club kostet ca. 25 EUR.

#### Mit dem Flugzeug:

Der nächste Flughafen ist Rostock/Laage (Entfernung zum Club ca. 80 km) oder Berlin-Tegel (Entfernung zum Club ca. 150 km).



ROBINSON CLUB FLEESEENEE 13



## AUCH VON OBEN BETRACHTET: EIN CLUB IN BESTER LAGE.

Der ROBINSON CLUB FLEESEENSEE liegt im Herzen der Mecklenburgischen Seenplatte. Das Garten-Clubgrundstück erstreckt sich über 66.000 qm in der Nähe des Fleesensees. Nur 8 km entfernt liegt die Kleinstadt Malchow und 20 km sind es bis Waren. Der Club befindet sich auf halbem Weg zwischen Berlin und Hamburg sowie zwischen Hannover und Rostock, unweit der Autobahn A19.

Die mit einem \* gekennzeichneten Leistungen können vor Ort gegen besonderes Entgelt bei einem Fremdunternehmen gebucht werden; es handelt sich dabei nicht um Veranstalterleistungen!

- 1 Haupteingang
- 2 ROBINSONADEN®+ Sportinfo
- 3 Kinder-Spiellandschaft
- 4 Mehrzweckfeld
- 5 Beach-Volleyball
- 6 Außenpool
- 7 Liegewiese
- 8 Gästezimmer
- 9 Boccia
- 10 Bogensport
- 11 Bike-Station
- 12 Harley-Davidson-Academy-Station
- 13 Jugendwagon
- 14 Sporthalle
- 15 Parkplätze

### Erdgeschoss

- 16 Restaurantterrasse
- 17 Rezeption
- 18 ROBIN Store
- 19 Theater
- 20 Info
- 21 Kaminzimmer
- 22 Internetstation
- 23 Atelier
- 24 Tanzfläche/Schachbrett
- 25 Hauptbar
- 26 Spezialitätenrestaurant/KochArtelier
- 27 Hauptrestaurant

### Untergeschoss

- 28 WellFit®-Bar
  - 29 NITE CLUB
  - 30 ROBY CLUB
  - 31 GroupFitness
  - 32 Fitness-Studio
  - 33 Beauty
  - 34 Hallenbad
  - 35 Saunen
  - 36 Wintergarten/Ruhebereich
- ### Obergeschoss
- 37 Seminarbereich
  - 38 Hauptrestaurant/Galerie